

Niederösterreich – Unverbindliche Standortvorschläge

St. Pölten, am 02.03.2016

ecoplus. öffnet standorte.



ecoplus. öffnet standorte.
Unternehmensbereich Standort & Service
Investorenservice und Wirtschaftsparks



Inhalt

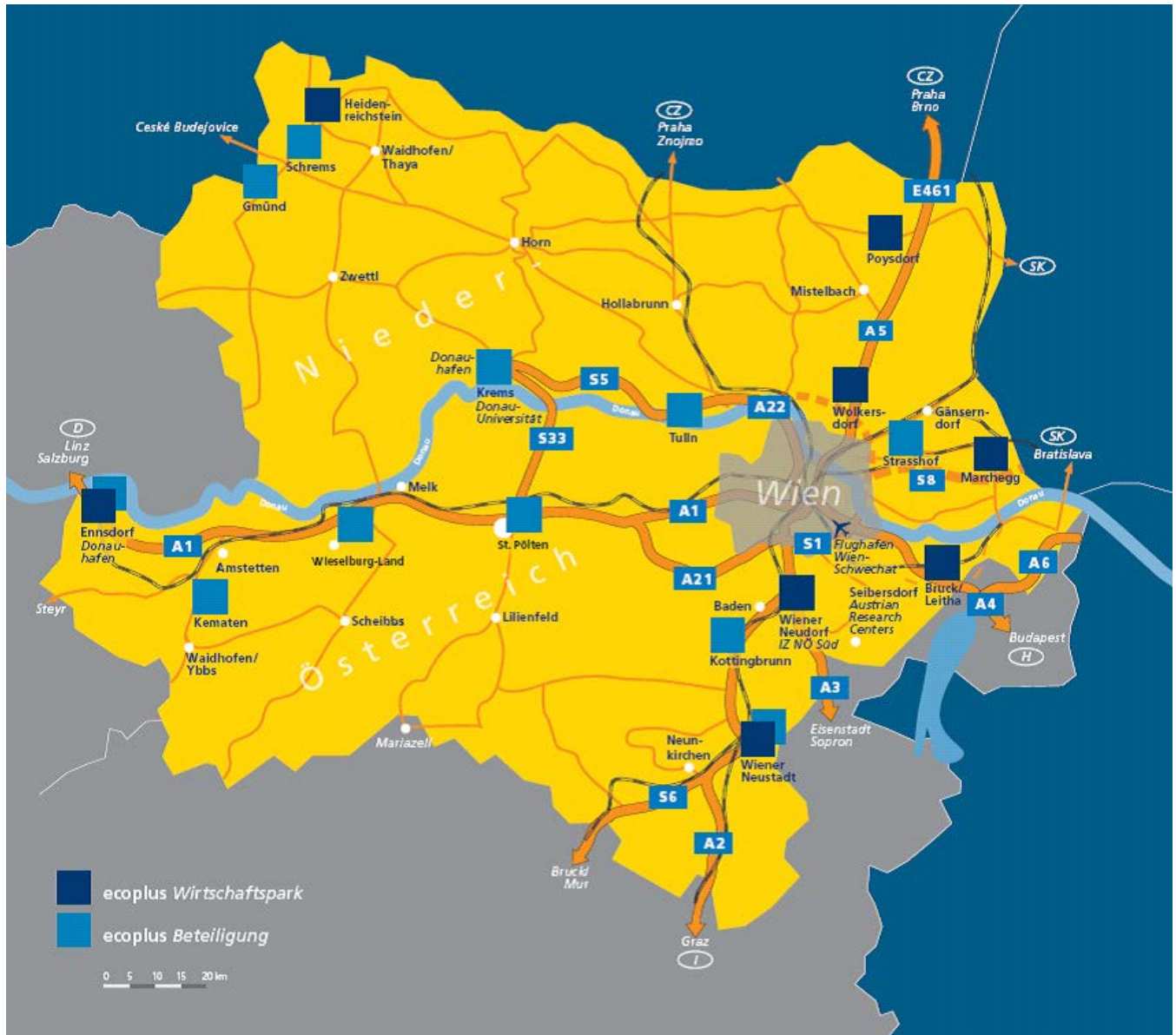
- | |
|---|
| 1. Haag Grundstück 50.000 m ² im Gewerbepark Steyrerstraße |
| 2. Haag Grundstück 21.400 m ² in Knillhof an der B42 |
| 3. Haag Grundstück 40.000 m ² in Hochwall |

Standortsuche:

Hinweis: Die Standortvorschläge basieren auf den Angaben der Anbieter der Liegenschaften bzw. Objekte und erfolgen ohne Gewähr.



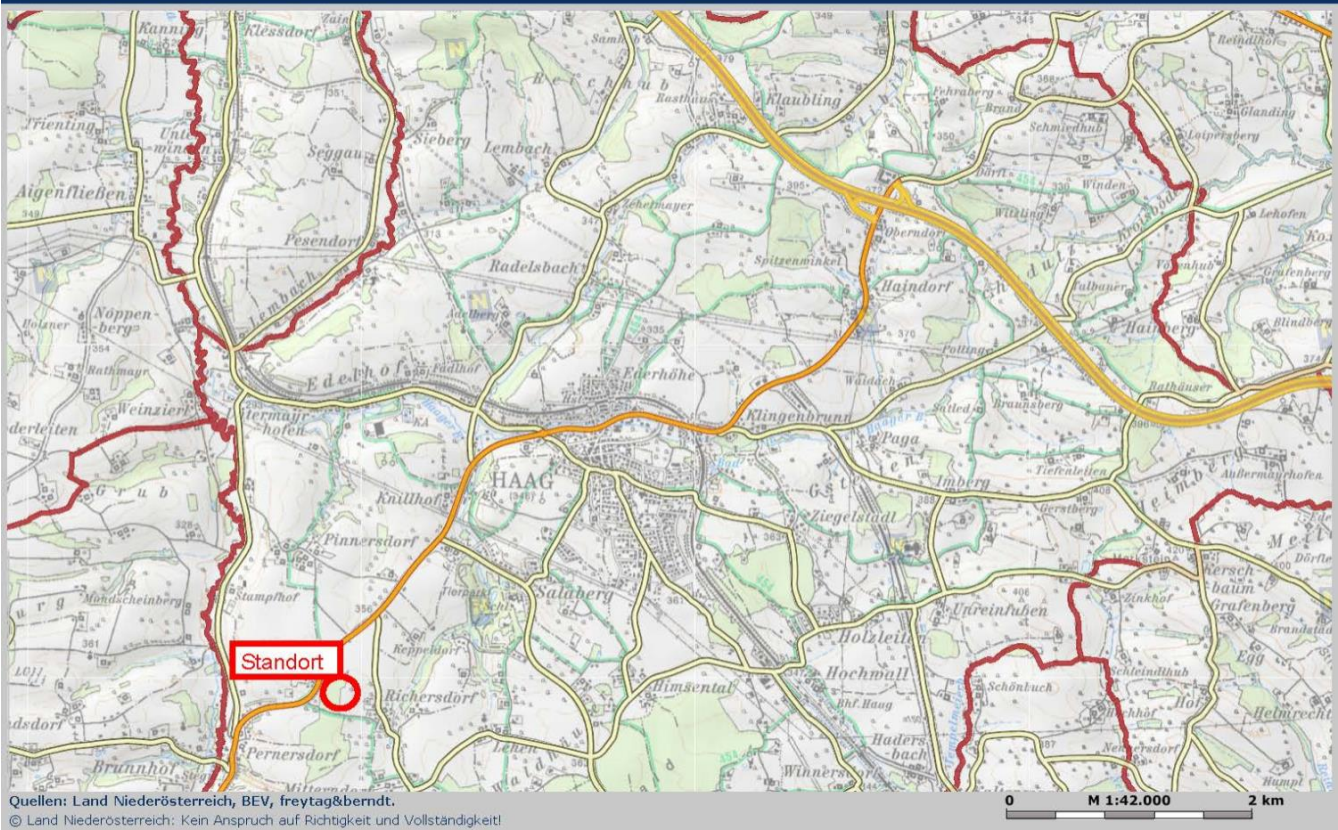
Übersichtskarte Niederösterreich



ecoplus. öffnet standorte.
 Unternehmensbereich Standort & Service
 Investorenservice und Wirtschaftsparks

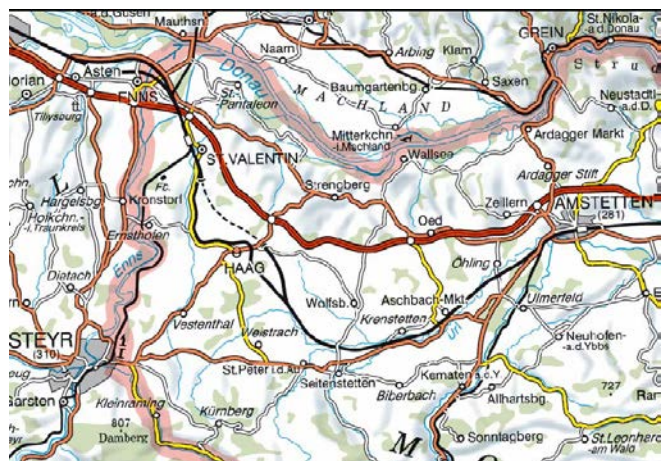
1. Haag Grundstück 50.000 m² im Gewerbepark Steyrerstraße

Niederösterreich ATLAS NÖ Straßen



Lage / Erreichbarkeit

- Bezirk: Amstetten , Pol. Gemeinde: Haag
- Autobahn A1 in 6 km, AST Anschlussstelle Haag
- Bundesstraße B42 in 0 km
- Flughafen Linz in 45 km
- Bahn Haag in 5 km
- öffentlicher Verkehr: Postbushaltestelle der Linie Steyr-Haag-Steyr



ecoplus. öffnet standorte.
 Unternehmensbereich Standort & Service
 Investorenservice und Wirtschaftsparks

Fläche / Infrastruktur

Objektart: Grundstück
 Gesamtfläche: 50.000 m² teilbar ab 1 m²
 Widmung: BB Bauland Betriebsgebiet
 Infrastruktur: Breitband/Internet, Fernwärme, Gas, hohe Kläranlagenkapazitäten, Kanal, Strom, Telekommunikation (Telefon, ISDN), Trinkwasser, Verwertungsmöglichkeit für Abfälle



Detailbeschreibung

- der Gewerbepark Steyrerstraße liegt direkt an der B42, einer stark frequentierten Verbindungsstraße zwischen der Autobahnabfahrt Haag und der Industriestadt Steyr
- Gesamtgröße des Gewerbeparks ca. 11 ha
- Biomasse-Nahwärmeversorgungsmöglichkeit
- keine Anrainer

Kaufpreis

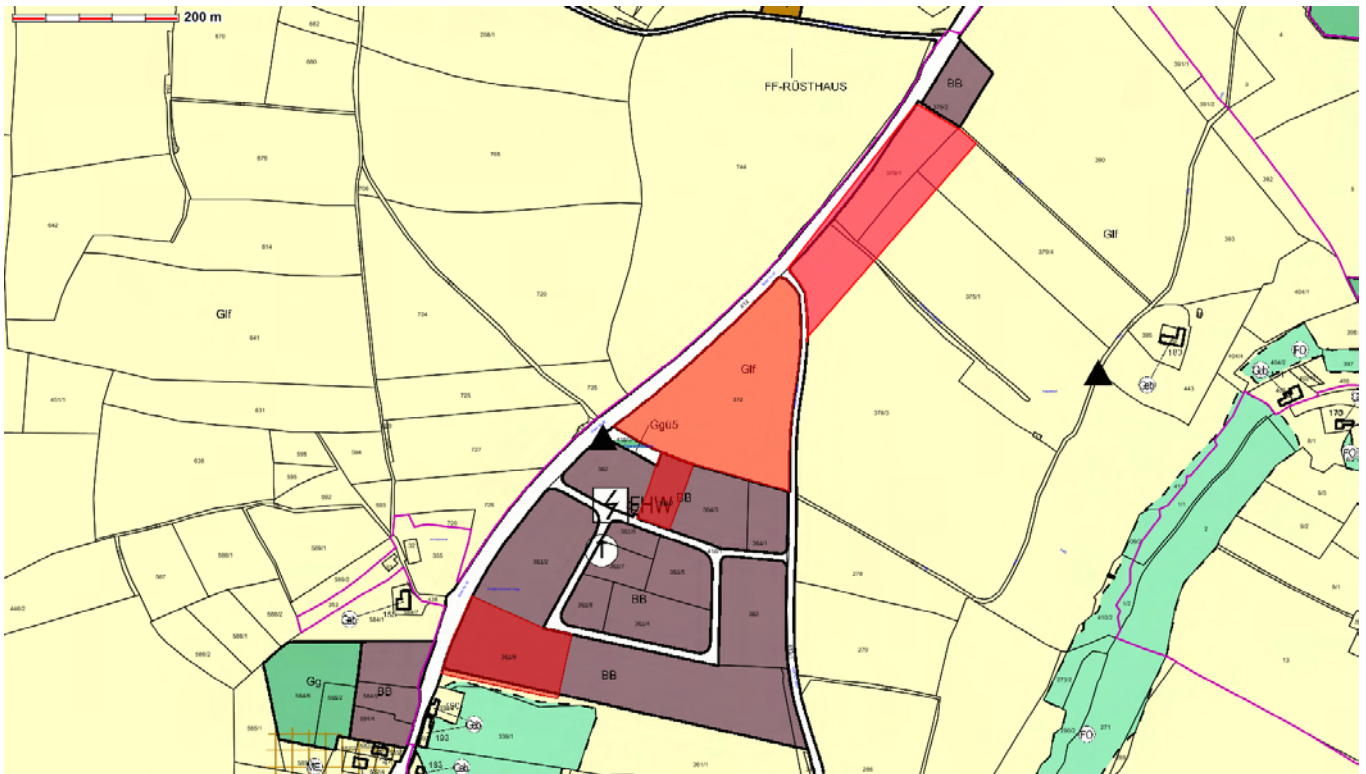
Preis: auf Anfrage

Kontakt

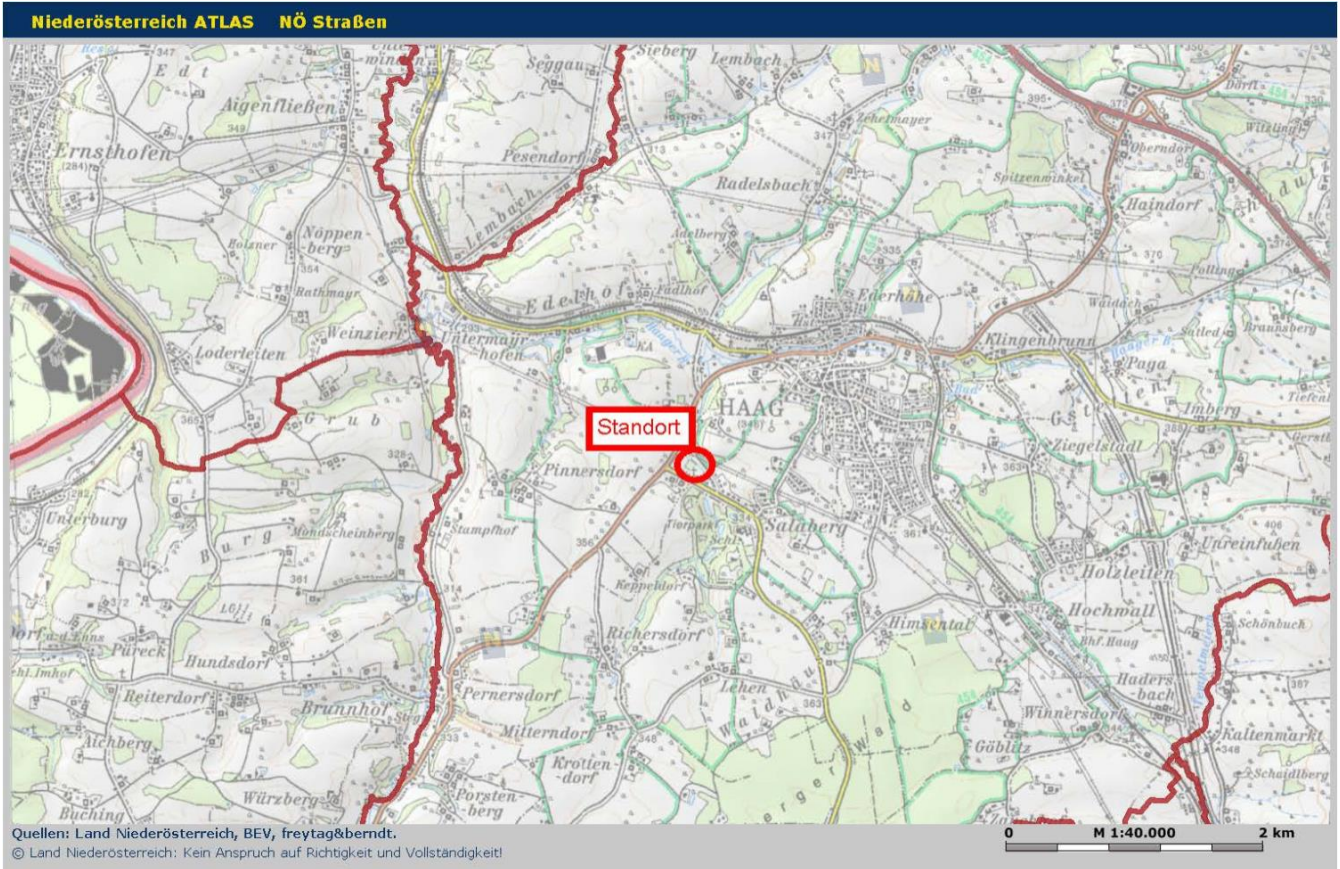
Firma / Gemeinde:	Stadtgemeinde Haag	Ansprechpartner:	Gottfried Schwaiger
Adresse:	Hauptplatz 4, 3350 Haag	Tel \ Mobil:	+43 (7434) 42423 - 11 \ +43 (664) 4433101
E-mail:	gottfried.schwaiger@haag.gv.at	Web:	www.stadthaag.at



Pläne / Fotos

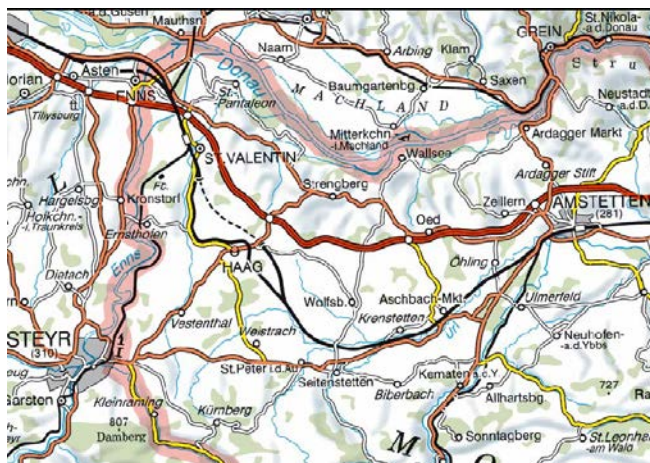


2. Haag Grundstück 24.000 m² in Knillhof



Lage / Erreichbarkeit

- Bezirk: Amstetten , Pol. Gemeinde: Haag
- Autobahn A1 in 5 km, AST Haag
- Bundesstraße B42 in 0 km
- Flughafen Linz in 45 km
- Bahn Haag in 4 km
- öffentliche Verkehrsanbindung: Postbuslinie Steyr-Haag-Steyr



ecoplus. öffnet standorte.
 Unternehmensbereich Standort & Service
 Investorenservice und Wirtschaftsparks

Fläche / Infrastruktur

Objektart: Grundstück
 Gesamtfläche: 21.400 m² teilbar
 ab 1 m²
 Widmung: BB Bauland
 Betriebsgebiet
 Infrastruktur: Breitband/Internet,
 Fernwärme, Gas, hohe
 Kläranlagenkapazitäten, Kanal,
 Strom, Telekommunikation
 (Telefon, ISDN), Trinkwasser,
 Verwertungsmöglichkeit für Abfälle



Detailbeschreibung

- direkt an der B42, eine stark frequentierte Verbindungsstraße zwischen Autobahnausfahrt Haag und der Industriestadt Steyr
- Kaufpreis je m² ab etwa € 30,-

Kaufpreis

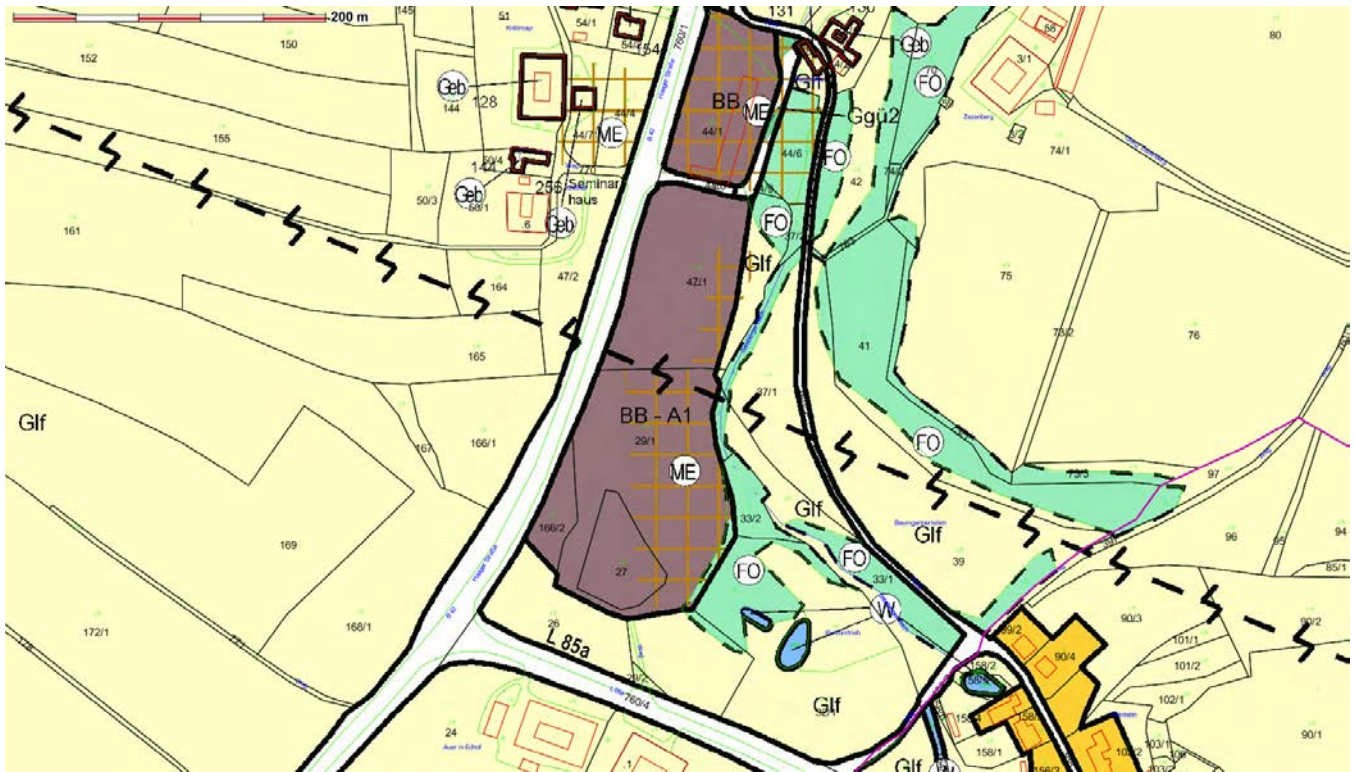
Gesamtpreis: auf Anfrage
 Preis / m²: € 30,00

Kontakt

Firma / Gemeinde:	Stadtgemeinde Haag	Ansprechpartner:	Gottfried Schwaiger
Adresse:	Hauptplatz 4, 3350 Haag	Tel \ Mobil:	+43 (7434) 42423 - 11 \ +43 (664) 4433101
E-mail:	gottfried.schwaiger@haag.gv.at	Web:	www.stadthaag.at

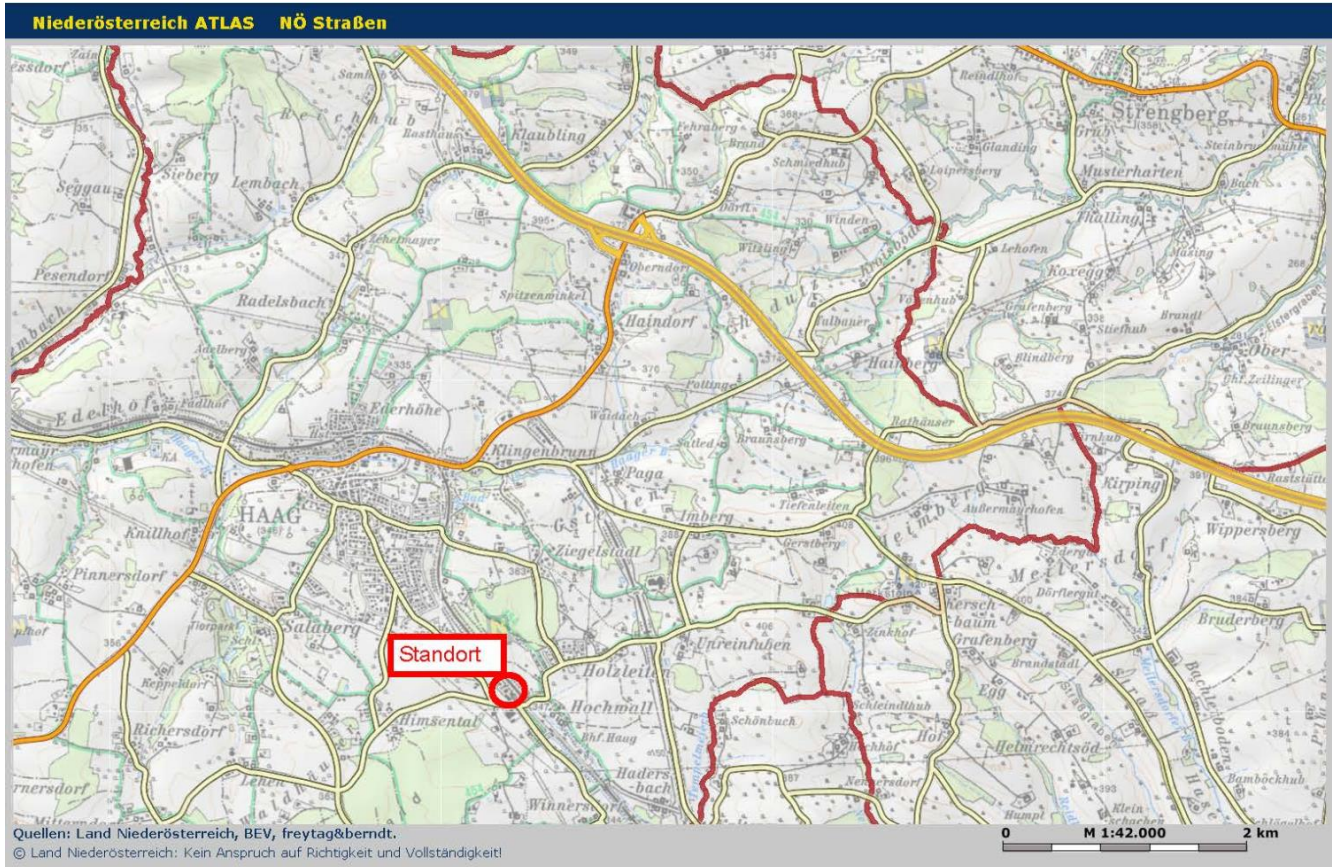


Pläne / Fotos



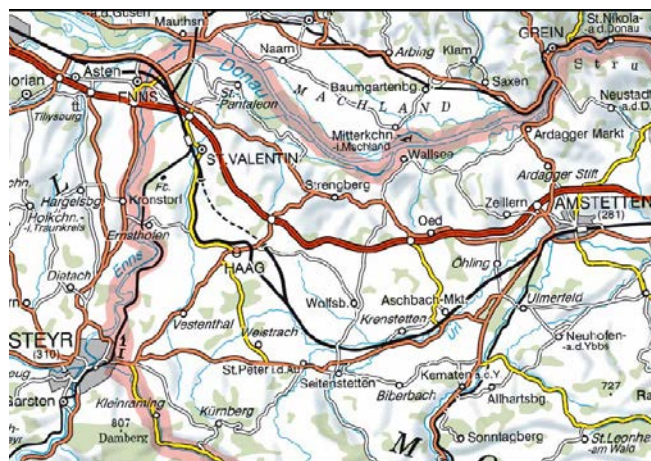
ecoplus. öffnet standorte.
 Unternehmensbereich Standort & Service
 Investorenservice und Wirtschaftsparks

3. Haag Grundstück 40.000 m² in Hochwall



Lage / Erreichbarkeit

- Bezirk: Amstetten , Pol.
- Gemeinde: Haag
- Autobahn AST Haag in 5 km
- Bundesstraße B42 in 3 km
- Flughafen Linz in 45 km
- Bahn Haag in 1 km
- öffentliche
- Verkehrsanbindung:
- Westbahn



ecoplus. öffnet standorte.
 Unternehmensbereich Standort & Service
 Investorenservice und Wirtschaftsparks

Fläche / Infrastruktur

Objektart: Grundstück
 Gesamtfläche: 40.000
 m² teilbar ab 1 m²
 Widmung: BB Bauland
 Betriebsgebiet
 Infrastruktur:
 Breitband/Internet,
 Fernwärme, Gas, hohe
 Kläranlagenkapazitäten,
 Kanal, Strom,
 Telekommunikation
 (Telefon, ISDN),
 Trinkwasser,
 Verwertungsmöglichkeit
 für Abfälle



Detailbeschreibung

- südöstlich des Ortsgebietes
- direkt am Bahnhof und neben Raiffeisen Lagerhaus
- verwertbare Fläche aufgeteilt auf 2 Teilflächen (durch Straße getrennt)
- Kaufpreis je m² ab etwa € 30,-

Kaufpreis

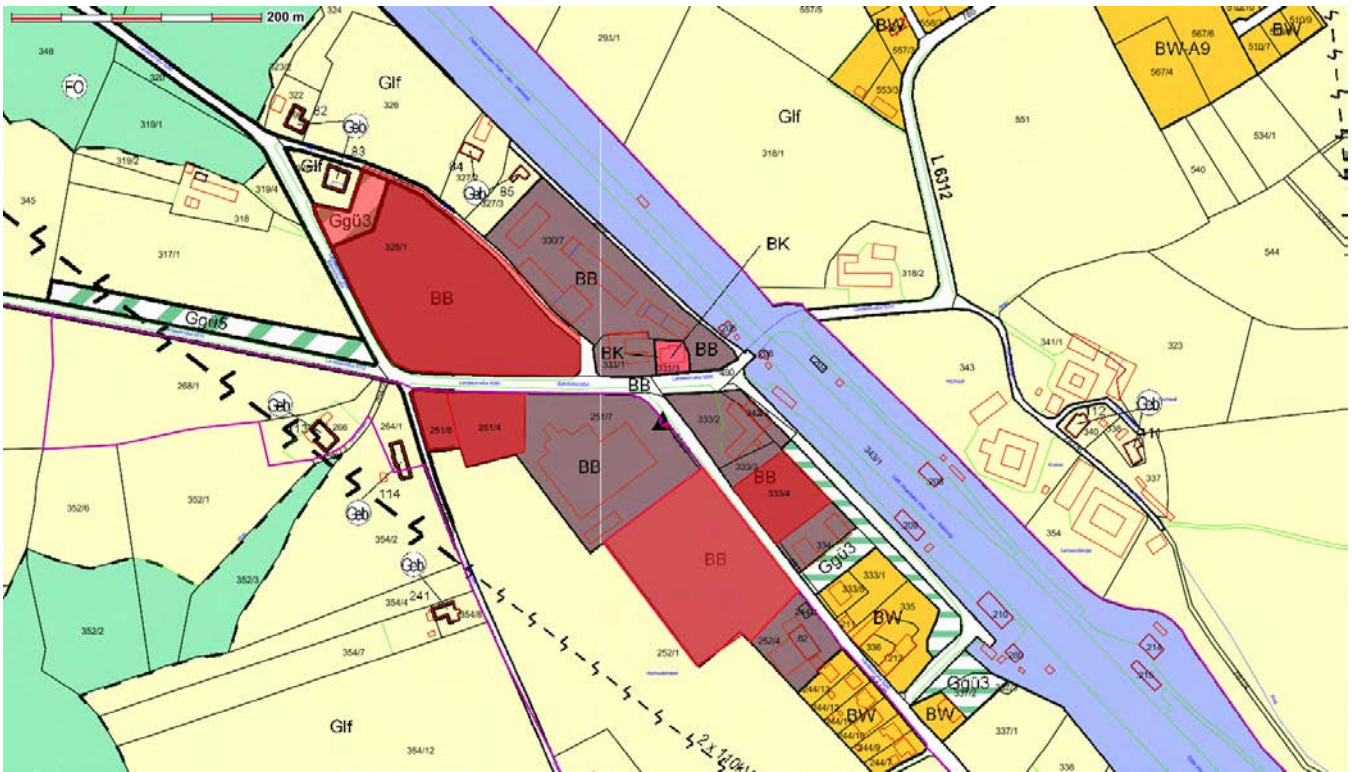
Gesamtpreis: auf
 Anfrage
 Preis / m²: € 30,00

Kontakt

Firma / Gemeinde:	Stadtgemeinde Haag	Ansprechpartner:	Gottfried Schwaiger
Adresse:	Hauptplatz 4, 3350 Haag	Tel \ Mobil:	+43 (7434) 42423 - 11 \ +43 (664) 4433101
E-mail:	gottfried.schwaiger@haag.gv.at	Web:	www.stadthaag.at



Pläne / Fotos



ecoplus. öffnet standorte.
 Unternehmensbereich Standort & Service
 Investorenservice und Wirtschaftsparks

